

INSTALLAZIONE - INSTALLATION

COLLEGAMENTO DIRETTO A MURO

IL RADIATORE E SCALDASALVIETTE DEVE ESSERE INSTALLATO SOLO DA UN TECNICO SPECIALIZZATO. PER LA CONNESSIONE ELETTRICA DIRETTA A MURO SEGUIRE LE ISTRUZIONI DEL DIAGRAMMA DI CONNESSIONE QUI INDICATO ;

ASSICURARSI CHE LA CORRENTE DELLA LINEA ELETTRICA GENERALE SIA SPENTA PRIMA DI EFFETTUARE IL COLLEGAMENTO ELETTRICO!

ATTENZIONE! TUTTI I PRODOTTI EMMESTEEL SONO COMMERCIALIZZATI FUNZIONANTI E TESTATI. LA EMMESTEEL NON SARA' RESPONSABILE E NON RISPONDERA' PER DANNI AI PRODOTTI, A PERSONE O COSE DOVUTI AD UN ERRATO COLLEGAMENTO ELETTRICO ALLA LINEA GENERALE DELL'IMPIANTO DA PARTE DEI TECNICI.

USARE ESCLUSIVAMENTE IN UN CIRCUITO DA 15 A

DIRECT WIRE CONNECTION INTO THE WALL

THE TOWEL WARMER MUST BE INSTALLED ONLY BY A TECHNICIAN. FOR THE DIRECT WIRE CONNECTION FOLLOW THE WIRING DIAGRAM !

ENSURE THAT ELECTRICITY IS TURNED OFF AT THE MAIN POWER SOURCE BEFORE WIRING!

CAUTION! ALL EMMESTEEL PRODUCTS ARE SOLD WORKING AND TESTED EMMESTEEL SHALL NOT BE LIABLE AND SHALLNOT RESPOND FOR DAMAGES TO ITS PRODUCTS, TO INDIVIDUALS OR ELSE, DUE TO A WRONG ELECTRIC WIRING TO THE POWER SOURCE MADE BY TECHNICIANS.

USE ONLY ON 15 AMPERE BRANCH CIRCUIT

RACCORDEMENT DIRECT À MUR

LE RADIATEUR DOIT ÊTRE INSTALLÉ SEULEMENT PAR LE PERSONNEL TECHNIQUE. POUR LE RACCORDEMENT DIRECT À MUR SUIVRE SEULEMENT LE DIAGRAMME ÉLECTRIQUE !

S'ASSURER QUE LA COURANT ÉLECTRIQUE SOIT ÉTEINTE AVANT DE RACCORDER!

ATTENTION! TOUS LES PRODUITS EMMESTEEL VENDUS SONT FONCTIONNANTS ET ESSAYÉS. EMMESTEEL NE SERA PAS RESPONSABLE ET ELLE NE RÉPONDRA PAS DES DOMMAGES AUX SES PRODUITS, AUX PERSONNES ET AUX CHOSÉS CAUSÉS PAR UN MAUVAIS RACCORDEMENT ÉLECTRIQUE FAIT PAR UN TECHNICIEN.

UTILISER EXCLUSIVEMENT DANS UN CIRCUIT DE 15 AMPERE

CARATTERISTICHE ELETTRICHE / ELECTRIC SPECIFICATION / CARACTÉRISTIQUES ÉLECTRIQUES

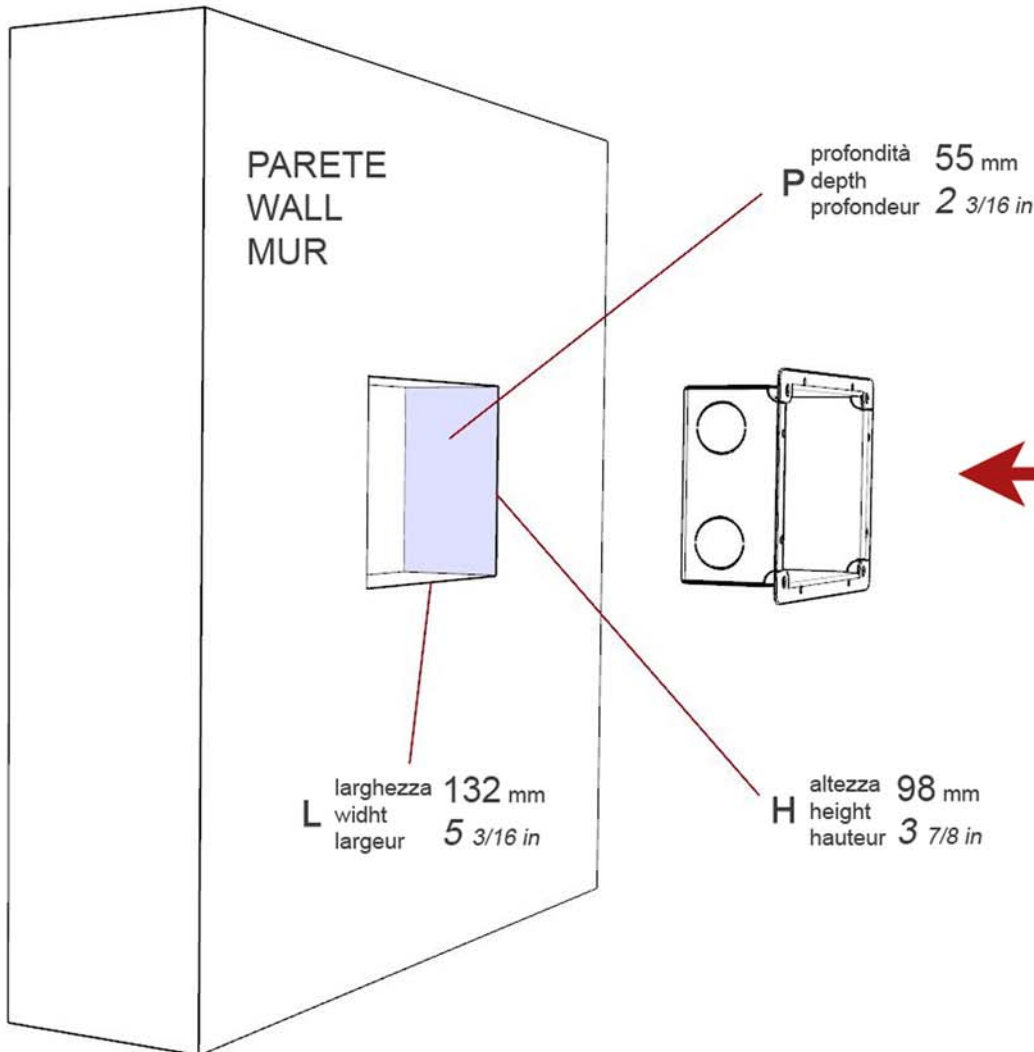
CE

115v-10A 60Hz / 220v--5A 50Hz voltaggio / voltage / tension

1200 watt / 4095 btus potenza / power / puissance

IP 54 grado di protezione / degree protection / degré de protection

9 steps livelli di regolazione / regulation levels / régulation niveaux



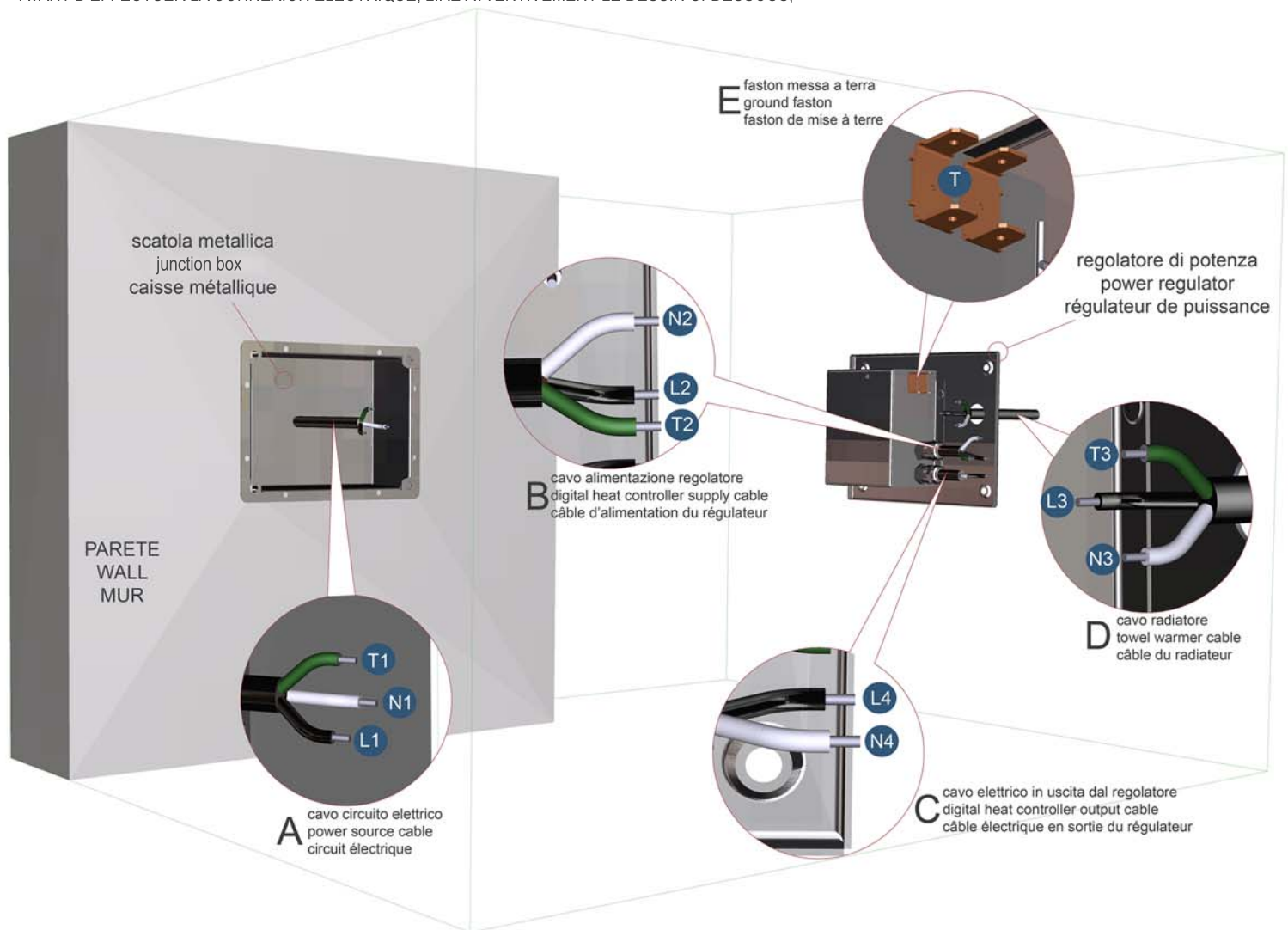
STEP 1

Praticare un foro nella parete come nell'immagine rispettando le misure indicate in P, H, L. Inserire la scatola metallica e fissarla con viti o chiodi.

Make a hole into the wall as shown in the picture, according to P, H, L. measures . Put the metallic box into the hole and fix it with screws or nails.

Pratiquer un trou dans le mur, comme on voit dans l'image, prêter attention à respecter les mesures indiquées en P, H, L. Introduire la caisse métallique dans le trou et la fixer avec des vis ou des clous.

PRIMA DI EFFETTUARE IL COLLEGAMENTO ELETTRICO PRESTARE ATTENZIONE ALLO SCHEMA;
 READ CAREFULLY THIS LAYOUT DEPICTED BELOW BEFORE WIRING;
 AVANT D'EFFETTUER LA CONNEXION ÉLECTRIQUE, LIRE ATTENTIVEMENT LE DESSIN CI-DESSOUS;



A CAVO CIRCUITO ELETTRICO / POWER SOURCE CABLE / CIRCUIT ÉLECTRIQUE;

B CAVO ALIMENTAZIONE REGOLATORE / DIGITAL HEAT CONTROLLER SUPPLY CABLE / CÂBLE D'ALIMENTATION DU RÉGULATEUR;

C CAVO ELETTRICO IN USCITA DAL REGOLATORE / DIGITAL HEAT CONTROLLER OUTPUT CABLE / CÂBLE ÉLECTRIQUE EN SORTIE DU RÉGULATEUR;

D CAVO RADIATORE / TOWEL WARMER CABLE / CÂBLE DU RADIATEUR;

E FASTON MESSA A TERRA / GROUND FASTON / FASTON DE MISE À TERRE;

STEP 3

1 Connettere T1(A)-T2(B)-T3(D) al faston T(E) --- Connect T1(A)-T2(B)-T3(D) to faston T(E) --- Raccorder T1(A)-T2(B)-T3(D) avec faston T(E) ;

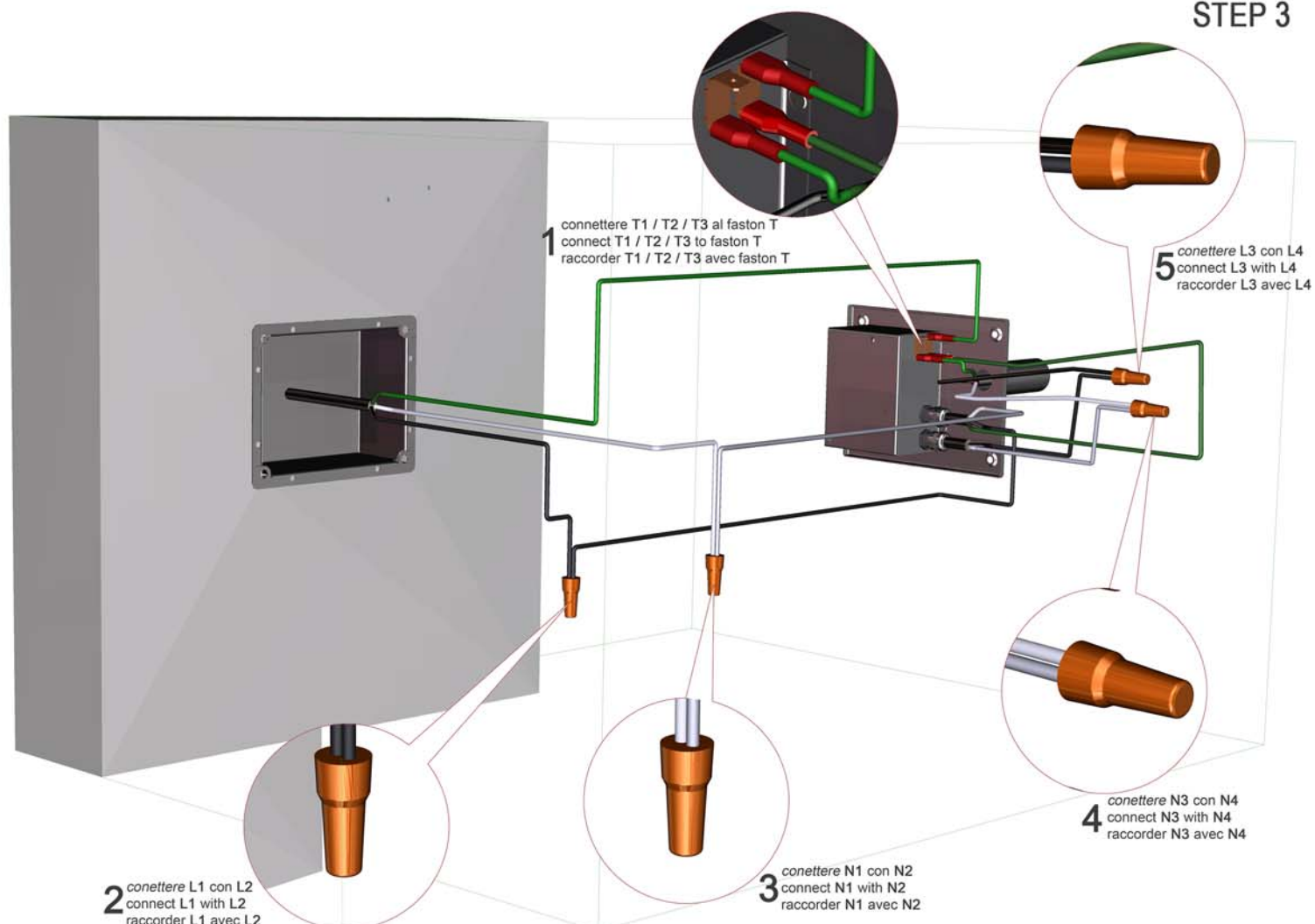
2 Connettere L1(A)-L2(B) --- Connect L1(A)-L2(B) --- Raccorder L1(A)-L2(B) ;

3 Connettere N1(A)-N2(B) --- Connect N1(A)-N2(B) --- Raccorder N1(A)-N2(B) ;

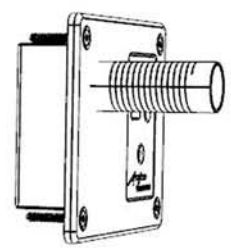
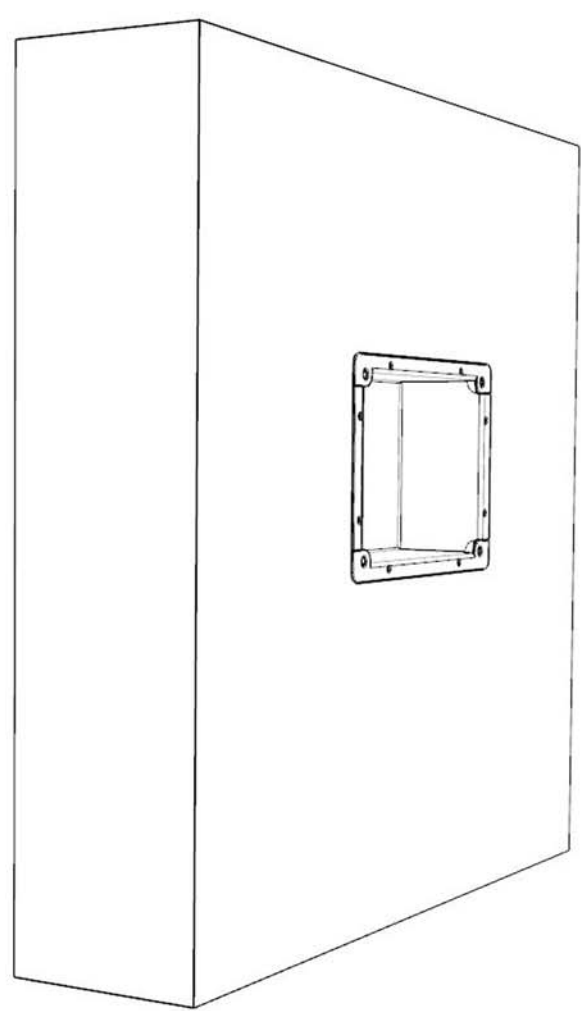
4 Connettere N3(D)-N4(C) --- Connect N3(D)-N4(C) --- Raccorder N3(D)-N4(C) ;

5 Connettere L3(D)-L4(C) --- Connect L3(D)-L4(C) --- Raccorder L3(D)-L4(C) ;

STEP 3



STEP 4



STEP 4
PROCEDERE CON IL FISSAGGIO DELLA PLACCA CON LE VITI IN DOTAZIONE
PROCEED WITH THE FASTENING OF THE WALL-PLATE WITH THE PROVIDED SCREWS
PROCÉDER AVEC LE FIXAGE DE LA PLAQUE À MUR ENUTILISANT LES VIS EN DOTATION